



RAINWEAR CATALOGUE



FUNAHASHI
RAIN WEAR & APRON

<https://2784.co.jp>

滴（テキ）の中で輝く人へ。

あっという間に体温を奪う雨や波しぶき。
高温に熱せられた油や、触れたものを溶かしてしまう溶剤。
あなたの働く現場には、数々の滴（テキ）をはじめ
菌やウイルス、悪天候下での事故という
目に見えない敵も潜んでいます。
そんなリスクと隣り合わせの現場で選ばれてきたのが、
船橋の防水エプロンや高視認レインウェアです。

私たちには守りたいものがあります。
それはハードな現場で汗を流して働く人たちの安全と自信。
そしてもうひとつ、これまで100年にわたって培ってきた
ものづくりの伝統とクオリティです。
船橋はこれからも挑戦し続けるクリエイティブファクトリーとして、
働く人を輝かせるものづくりを、
国内外に発信していきます。

Over 100 years of Quality

SINCE
1921

NAGOYA JAPAN

進化する「守り」と「革新」 船橋のものづくり

100年の経験に培われた 防水・縫製技術

現場ニーズに合わせて素材選びからこだわり、特注生地を多用。
さらに最新機械と熟練の技術を備えた工場では、ミシン縫製、高周波ウェルダ溶着、超音波ミシン溶着を素材によって使い分けることが可能です。

安心・安全・快適を 考えた柔軟な設計

丁寧なヒアリングや現場での行動観察による個別対応力にも自信あり。現場ごとに異なるニーズに合わせて、プリント加工や反射材付け加工などのカスタマイズにもお応えし、常に安心・安全・快適の最適化を行います。

進み続ける “挑む工場”

コロナ禍による医療ガウン不足が叫ばれた2020年、東海3県6社の中小企業と協力し「トヨタ生産方式」を取り入れて生産量を100倍に。2023年開業の新工場では、その経験とつながりを新たな価値創造に生かします。

ものづくりで未来に貢献 船橋とSDGs

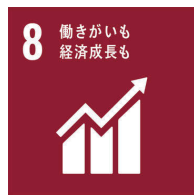
船橋株式会社は、レインウェア・防水エプロンの商品づくりを通してSDGs（持続可能な開発目標）に取り組んでいます。



高視認なレインウェアで事故減少に取り組み、暮らしの安全に貢献します。



誰でも着られるよう豊富なサイズ展開の商品を用意します。



若者・シニア・障がいを持つ人がそれぞれの強みを発揮できるダイバーシティを大切にします。



豊田合成株式会社様と協力し、エアバッグやシートベルトなど廃棄品のアップサイクルに取り組んでいます。



お客様や協業各社との連携で目標の達成をめざします。



あなたのボヤキをカタチにします

降りしきる豪雨や波しぶき。高温の油や危険な薬剤。さまざまな滴（テキ）の中で働く人たちを支える私たちに、最も必要なもの。

それは声にならない声、水面下に隠れた課題や要望をすくい上げて、解決策を提示する力です。

「エプロンやカッパはムレるもの、重たいもの」、「所詮こんなもの、仕方ない」……。そうやって日々の業務の中で後回しにされてきたボヤキを解消したいからこそ、私たちはお困りごとをただ聞くのではなく、現場にお邪魔して行動観察やヒアリングを行い、時には一緒に作業をしながら、製品の開発や改良を行ってきました。

深夜の食品工場に訪問し、高圧洗浄作業専用のカッパの試作品を評価いただきながら修正と再評価を繰り返したり、港湾コンテナ作業や雨の建築現場でフルハーネスレインのモニター実験をしたり。とことん現場に密着することが私たちのものづくりを支えています。

「こんなものだろう、こんなもので十分」から「これではなくてはならないもの」へ。ぜひ、あなたのボヤキを教えてください。

船橋株式会社
代表取締役 舟橋昭彦



「レインウェア」商品一覧

品番	FS-6000FH	FS-1110FH	FS-1110	FS-6000	FS-10000	FS-600	FS-2500	FS-1700BK
品名	安全レイン (フルハーネス仕様)	プレイブレイン (フルハーネス仕様)	プレイブレイン	安全レイン	ライジングレイン	GTトップライト	レイングローリー	サニタリーガードナー
写真								
掲載ページ	P7・8	P7・8	P9・10	P11・12	P13	P14	P15・16	P17・18
表面	ポリエステル	ポリエステル (リップストップ)	ポリエステル (リップストップ)	ポリエステル	ポリエステル	ナイロン	ポリエステル	ナイロン
裏面	PUコーティング	PUコーティング	PUコーティング	PUコーティング	PUコーティング	PVCラミネート	PUコーティング	PVCラミネート
裏地/ポリエステルメッシュ	○	○	○	○	ナイロントリコット	○	○	○
サイズ	SS~7L、BL~BEL (ネイビーのみ8L・10L)	SS~7L、BL~BEL	SS~7L、BL~BEL	SS~7L、BL~BEL (ネイビーのみ8L・10L)	S~6L、BL・BEL	S~4L、BL・BEL	S~5L・BL	S~5L
カラー	・イエロー・ホワイト ・オレンジ・フラッシュ ・ネイビー	・イエロー×ブラック ・オレンジ×ブラック ・オレンジ×ネイビー	・イエロー×ブラック ・オレンジ×ブラック ・オレンジ×ネイビー	・イエロー・ホワイト ・オレンジ・フラッシュ ・ネイビー	・オレンジ	・ネイビー ・ベージュ	・イエロー ・ブルー	・ブルー
重量(Lサイズ)	780g	800g	800g	780g	1,000g	990g	600g	1,050g
耐水圧(mm)	10,000mm	15,000mm	15,000mm	10,000mm	20,000mm	10,000mm	10,000mm	20,000mm
透湿度(g/m ² ・24h)	2,000g/m ² ・24h	10,000g/m ² ・24h	10,000g/m ² ・24h	2,000g/m ² ・24h	5,000g/m ² ・24h	—	2,000g/m ² ・24h	—
高視認性	★★	★★★ (JSAA高視認安全服認定品)	★★★ (JSAA高視認安全服認定品)	★★	★★	★	★	—
フード	着脱式大型フード	巻き込み式大型フード	巻き込み式大型フード	着脱式大型フード	着脱式大型フード	着脱式フード	着脱式フード	一体型フード
ベンチレーション	○	○	○	○	—	○	○	○
袖口	面ファスナー	二重袖 面ファスナー	二重袖 面ファスナー	面ファスナー	二重袖 面ファスナー	二重袖	面ファスナー	面ファスナー
パンツ裾	ファスナー開き 面ファスナー調節	ファスナー開き 面ファスナー調節	ファスナー開き 面ファスナー調節	ファスナー開き 面ファスナー調節	面ファスナー調節	ボタン調節	ファスナー開き パンツ丈ボタン調節	面ファスナー調節
反射材加工対応	—	—	—	—	—	—	○	—

レインウェアの中にフルハーネスを着用可能 フルハーネス専用レインウェア

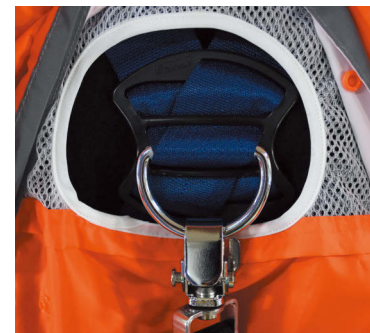
 意匠登録番号:第1735286号

 実用新案番号:第3239117号



Dカン

ランヤード先フックを
固定できます。
(補強済み)



ランヤード 取り出し口

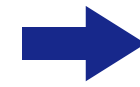
裏地メッシュに開口部を
設けることでランヤードを
出せるようにした形状と
構造が実用新案登録、意匠
登録されています。

1 レインウェアの着脱が楽になる

フルハーネスの上に着用するため
ハーネス本体が濡れることなく
快適に作業ができます。



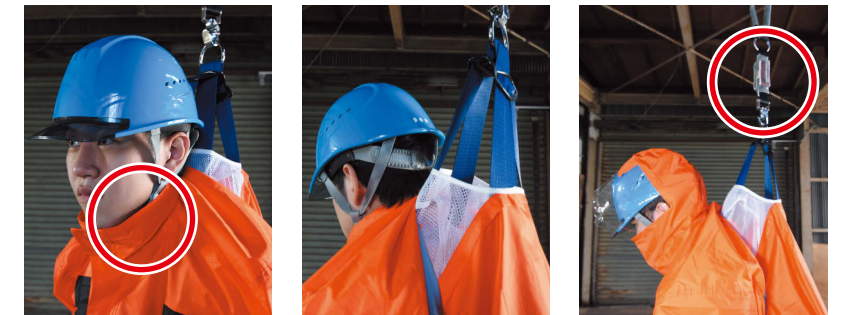
一般的なレインウェア



フルハーネス加工後

2 万が一の時も安心

墜落した際も
首が締まらないことを
確認済みです。



3 フルハーネス対応商品

FS-6000FH 安全レイン

- 素 材/表面：ポリエステル
裏面：PUコーティング
裏地：ポリエステルメッシュ
- 重 量/780g(Lサイズ)
- 耐水圧/10,000mm
- 透湿度/2,000g/m²・24h



オレンジ

FS-1110FH ブレイブレイン

- 素 材/表面：ポリエステル
(リップストップ生地)
裏面：PUコーティング
裏地：ポリエステルメッシュ
- 重 量/800g(Lサイズ)
- 耐水圧/15,000mm
- 透湿度/10,000g/m²・24h



イエロー×ブラック



イエロー



ネイビー



ホワイト



フラッシュ



オレンジ×ブラック



オレンジ×ネイビー

JSAA高視認安全服認定品!

FS-1110

ブレイブレイン

CO
撥水

上正面



- 素 材/表面：ポリエステル (リップストップ生地)
裏面：PUコーティング
裏地：ポリエステルメッシュ
- 重 量/800g(Lサイズ)
- 耐水圧/15,000mm
- 透湿度/10,000g/m²・24h

上背面



オレンジ×ネイビー



Size[サイズ]

適応サイズ(cm)

	適応サイズ(cm)		
	身長	胸 囲	胴 囲
SS	145~150	68~78	58~68
S	150~160	76~84	66~74
M	160~165	84~92	72~80
L	165~170	90~98	78~88
LL	170~175	96~104	86~96
3L	175~180	102~110	94~104
4L	180~185	115~125	105~115
5L	185~190	120~130	110~120
6L	190~195	125~135	115~125
7L	195~200	130~140	120~130
BL	165~170	120~130	110~120
BLL	170~175	130~140	120~130
BEL	175~180	140~150	130~140

仕様サイズ(cm)

	上 衣			下 衣		
	総丈	胸 囲	袖 丈	総丈	胸 囲	股 下
SS	67	110	86	101	100	70
S	70	113	88	104	102	72
M	73	116	90	107	106	74
L	76	120	92	110	110	76
LL	80	124	94	113	114	78
3L	84	128	96	116	118	80
4L	87	132	98	119	122	82
5L	90	136	100	122	126	84
6L	93	140	102	125	130	86
7L	96	144	104	128	134	88
BL	78	140	98	112	134	76
BLL	82	144	100	115	138	78
BEL	86	148	102	118	142	80



認定番号:HCB-0003

JSAA2001一般利用者向け高視認性安全服

JSAA高視認安全服規格は「JIS T 8127高視認安全服」と同じ生地と反射材の厳格な性能検査をクリアした高視認安全服規格です。色展開がJIS規格は3色なのに対し、JSAA規格は8色展開。また蛍光生地、反射材の使用面積を柔軟に対応することで、幅広く使用してもらえる、「安全性とデザイン性を両立」した高視認安全服です。



オレンジ×ブラック



イエロー×ブラック



収納式フード



収納袋



①肩反射帯

②二重前立て

③上着フラップポケット

④袖口調節

⑤裾調節

⑥背面ベンチレーション

⑦ウエストゴム+紐調節

⑧臀部立体仕様

⑨膝補強

⑩裾ファスナー開き

360°反射材で夜間・雨天時の安全確保

FS-6000

安全レイン



- 素 材/表面：ポリエステル
裏面：PUコーティング
裏地：ポリエステルメッシュ
- 重 量/780g(Lサイズ)
- 耐水圧/10,000mm
- 透湿度/2,000g/m²・24h

上正面



上背面

イエロー

軽量、透湿生地でサイズ展開が豊富!



Size[サイズ]

適応サイズ(cm)

	適応サイズ(cm)			仕様サイズ(cm)						
	身長	胸囲	胴囲	上衣			下衣			
	総丈	胸囲	袖丈	総丈	胸囲	股下	総丈	胸囲	股下	
SS	145~150	68~78	58~68	SS	69	114	80	100	100	68
S	155~160	76~84	66~74	S	72	117	82	104	103	70
M	160~165	84~92	72~80	M	75	120	84	107	106	72
L	165~170	90~98	78~88	L	78.5	124	86	110	112	74
LL	170~175	96~104	86~96	LL	83	128	88	113	118	76
3L	175~180	102~110	94~104	3L	87	132	90	116	121	78
4L	180~185	115~125	105~115	4L	90	136	92	119	124	80
5L	180~185	120~130	110~120	5L	90	140	94	120	127	80
6L	185~190	125~135	115~125	6L	92	144	96	121	130	80
7L	190~195	130~140	120~130	7L	92	148	98	122	133	80
BL	165~170	120~130	110~120	BL	80	144	92	116	140	78
BLL	170~175	130~140	120~130	BLL	86	149	95	119	150	80
BEL	175~180	140~150	130~140	BEL	92	154	98	122	160	82
8L	190~195	145~155	135~145	8L	95	170	106	130	160	95
10L	200~205	155~165	145~155	10L	101	180	110	133	170	97

※ネイビーのみ8L・10Lもあります。



大型パノラマフード

収納袋



①フード調節タブ

②透明胸フォルダーポケット

③上衣フラップポケット

④透明袖フォルダーポケット
※イエロー、ホワイトのみ

⑤袖口調節

⑥背中ベンチレーション

⑦ウエストゴム+紐調節

⑧裾ファスナー開き

軽量、透湿の3レイヤー構造

FS-10000

ライジングレイン

C0
撥水

- 素 材/表面：ポリエステル
裏面：PUコーティング
裏地：ナイロントリコット
- 重 量/1,000g(Lサイズ)
- 耐水圧/20,000mm
- 透湿度/5,000g/m²・24h



オレンジ



①パノラマフード ②二重袖/水抜き穴 ③裾面ファスナー調節

Size[サイズ]

適応サイズ(cm)

	身長	胸 囲	胴 囲
S	150~160	78~84	66~74
M	160~165	84~92	72~80
L	165~170	90~98	78~88
LL	170~175	96~104	86~96
3L	175~180	102~110	94~104
4L	180~185	115~125	105~115
5L	180~185	120~130	110~120
6L	185~190	125~135	115~125
BL	165~172.5	120~130	110~120
BEL	172.5~180	140~150	130~140

仕様サイズ(cm)

	上 衣				下 衣		
	総丈	胸 囲	袖丈	総丈	胸 囲	股下	
S	72	117	82	104	103	70	
M	75	120	84	107	106	72	
L	78.5	124	86	110	112	74	
LL	83	128	88	113	118	76	
3L	87	132	90	116	121	78	
4L	90	136	92	119	124	80	
5L	90	140	94	120	127	80	
6L	92	144	96	121	130	80	
BL	80	144	92	116	140	78	
BEL	92	154	98	122	160	82	

耐久性抜群のロングセラー

FS-600

GTトップライト

C0
撥水

- 素 材/表面：ナイロン
裏面：PVCラミネート
裏地：ポリエステルメッシュ
- 重 量/990g(Lサイズ)
- 耐水圧/10,000mm



ネイビー



①取り外し式フード

②二重袖

上正面



ベージュ

Size[サイズ]

適応サイズ(cm)

	身長	胸 囲	胴 囲
SS	140~150	72~80	60~68
S	150~160	78~86	66~74
M	160~165	84~92	72~80
L	165~170	90~98	78~88
LL	170~175	96~104	86~96
3L	175~180	102~110	94~104
4L	180~185	115~125	105~115
BL	180~185	120~130	115~125
BEL	185~190	130~140	127~137

仕様サイズ(cm)

	上 衣			下 衣		
	総丈	胸 囲	袖丈	総丈	胸 囲	股下
SS	66	110	78	98	96	68
S	70	114	80	104	100	71
M	73	117	82	110	104	74
L	76	120	84	112	108	76
LL	79	123	88	114	112	78
3L	84	126	89	119	116	80
4L	87	130	91	122	120	82
BL	86	145	92	121	124	82
BEL	94	153	94	125	140	86

パンツ丈調節機能付きレインウェア

FS-2500 レイングローリー

CO
撥水

- 素 材／表面：ポリエステル
裏面：PUコーティング
裏地：ポリエステルメッシュ
- 重 量／600g(Lサイズ)
- 耐水圧／10,000mm
- 透湿度／2,000g/m²・24h



①取り外し式フード ②袖口調節 ③ファスナー開き
パンツ丈ボタン調節

Size[サイズ]
適応サイズ(cm)

	身長	胸 囲	胴 囲
S	150~160	78~86	66~74
M	160~165	84~92	72~80
L	165~170	90~98	78~88
LL	170~175	96~104	84~92
3L	175~180	102~110	94~104
4L	180~185	115~125	105~115
5L	185~190	120~130	110~120
BL	165~170	120~130	110~120

仕様サイズ(cm)

	上 衣			下 衣		
	総丈	胸 囲	袖 丈	総丈	胸 囲	股 下
S	69	114	80	101	100	67
M	72	117	82	104	105	70
L	75	120	84	107	110	72
LL	78	123	88	110	115	75
3L	83	126	89	115	120	80
4L	86	130	91	118	125	83
5L	89	140	94	121	130	85
BL	86	151	90	116	140	80

上正面

イエロー

カスタムレイン 作成メニュー

以下のステップに従ってカスタムレインのイメージをお選びいただけます。

STEP 1

本体のカラーをイエロー、ブルーからお選びください。

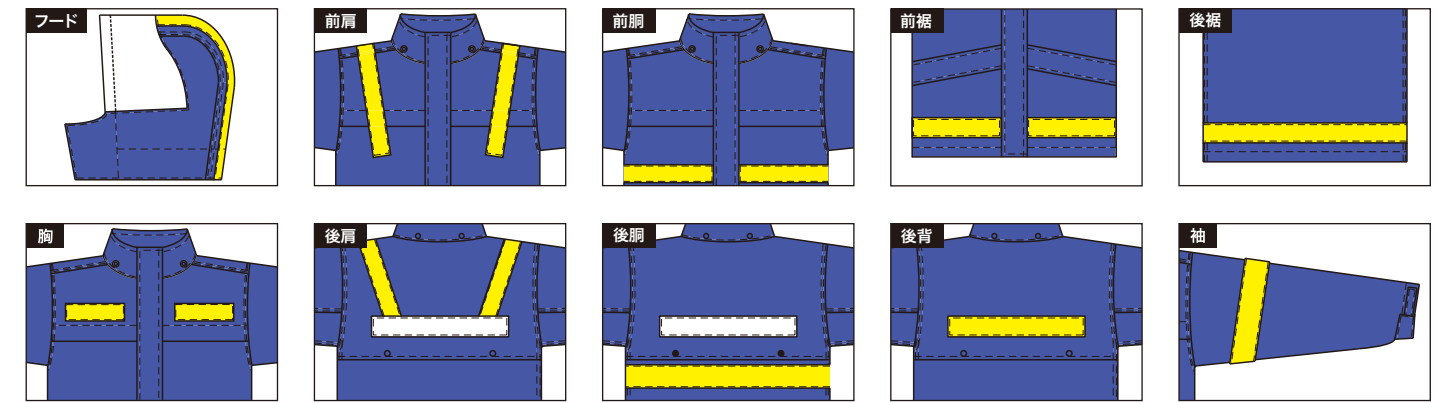
STEP 2

反射材の種類・カラーについては、ご相談ください。

STEP 3

下記のカスタムメニューの中から反射材の取り付け位置をお選びください。

■カスタムメニュー 〈反射材〉



■カスタム例

カラー ●ブルー ●イエロー

反射材 ●高輝度プリズムタイプ ●ガラスビーズタイプ



<例1>

<例2>

<例3>

工場設備の洗浄やメンテナンスに最適

FS-1700BK サニタリーガードナー



意匠登録番号:第1671167号

実用新案番号:第3227264号

※意匠登録と実用新案登録はパンツで取得しています。

- 素 材/表面：ナイロン
裏面：PVCラミネート
裏地：ポリエステルメッシュ
- 重 量/1,050g(Lサイズ)
- 耐水圧/20,000mm

水作業用パンツ及び水作業用衣服として実用新案登録

部材を極力排除した仕様、膝当て付き、パンツ丈を通常のレインよりも短く設計、胴回り面ファスナー調節仕様などの他、食品にはない青色を採用したこと等が食品工場など異物混入を防ぎたい現場で使用する雨衣として実用新案登録されています。



①

②

パンツ意匠登録

FS-1700 BKパンツにおける胴回りの大きさを面ファスナーにて調節する仕様が意匠登録として認められています。

ブルー

Size[サイズ]

適応サイズ(cm)

	身長	胸囲	胴囲	仕様サイズ(cm)						
				上衣		下衣				
				総丈	胸囲	袴丈	総丈	胸囲	股下	
S	150~160	74~82	65~74	S	72	116	82	96	100	62
M	160~165	84~92	72~80	M	75	120	84	99	106	64
L	165~170	90~98	78~88	L	78.5	124	86	102	112	66
LL	170~175	96~104	86~96	LL	83	128	90	106	118	69
3L	175~180	102~110	94~104	3L	87	132	92	110	121	72
4L	180~185	115~125	105~115	4L	90	136	92	114	124	75
5L	185~190	120~130	110~120	5L	90	140	94	118	127	78



①袖口面ファスナー ②背中ベンチレーション

ポケット・ボタン等がなく、
パンツが短めで異物混入対策

フード紛失防止の
一体型仕様



防水性を高める
前立て



腰しばり機能で
ずり落ち防止



裾短め&裾面ファスナーで
引きずり防止



オリジナルプリント

お客様のオリジナルプリントを作ります。

■プリントの種類

シルクプリント



シルクプリントの特徴

- 最も一般的なプリント方法
- 1色のみ
- 大量発注の際にはコストを抑えることができる
- 小ロットの場合はコストがかかる

熱転写プリント



熱転写プリントの特徴

- 文字の形に切り取ったシートを熱圧着する方法
- 多色でも対応可能
- 枚数によってのコストの変動がない

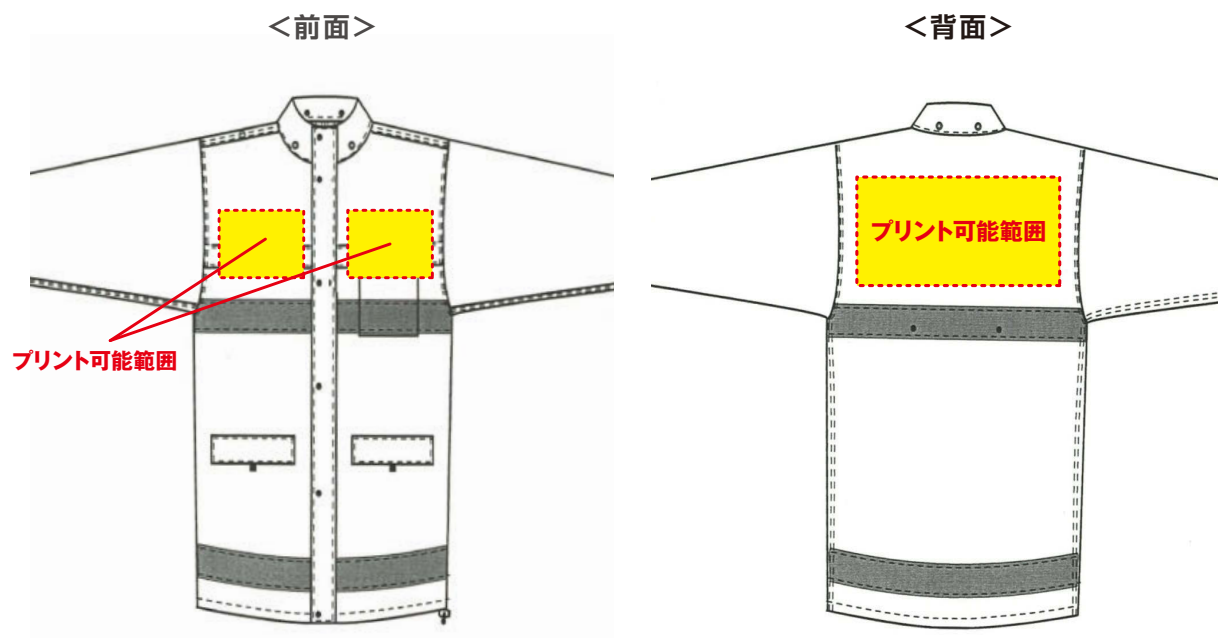
熱転写反射文字プリント



熱転写反射文字プリントの特徴

- 熱転写のシートを反射素材にした場合
- 通常のプリントに比べコストがかかる
- シルバー、白、オレンジ、黄の4種類を取り扱い

■プリント可能範囲



サイズ、プリント可能範囲等は営業担当までご相談ください。

オリジナルレインウェア企画

■こんなオリジナルレインウェア作っています

国内生産

船橋のレインウェアをあなた仕様に

国内に自社工場を持っていることで小ロット・短納期での生産が可能です。「反射材をつけたい」「特別な仕様がほしい」などのご要望にお応えします。

たとえば…

企業向けオリジナルレインウェア
(鉄道会社、建設会社、港湾作業など)

海外生産

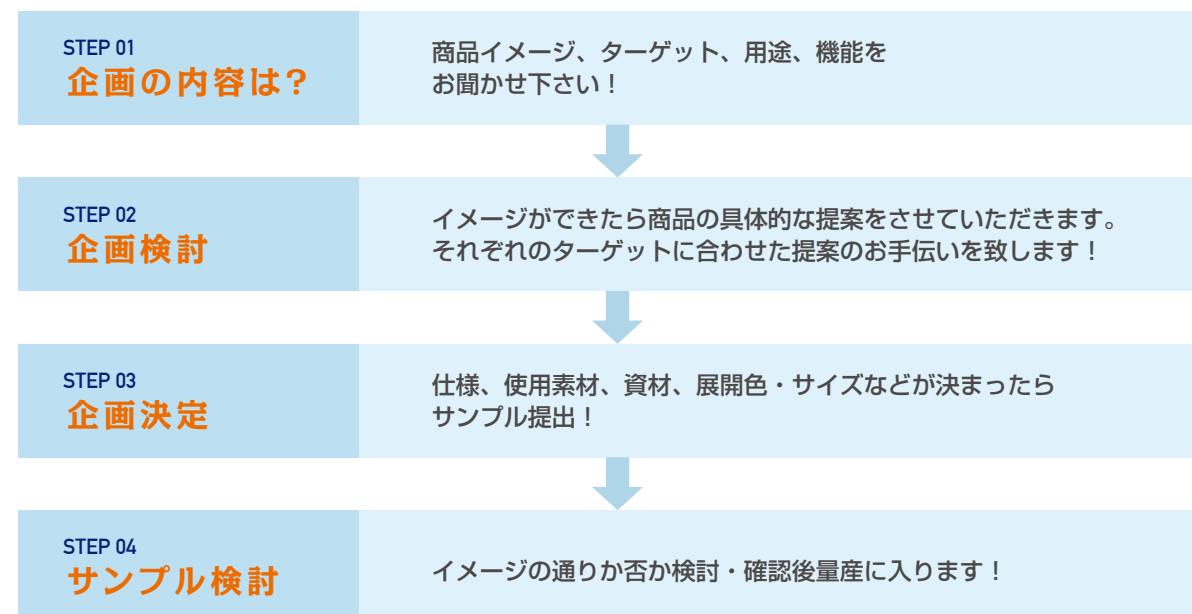
あなたの現場にオリジナルを

営業・開発部門がお客様のニーズに合わせた企画提案が可能です。「ユニフォームとして揃えたい」「〇〇に特化したレインウェアが欲しい！」などのご要望にお応えします。

たとえば…

地方自治体向け、オリジナル企画商品の生産お手伝いを海外協力工場にて年間多数のご注文をいただいております。全数外部の検品所で検査の元、管理しています。

■商品企画の流れ

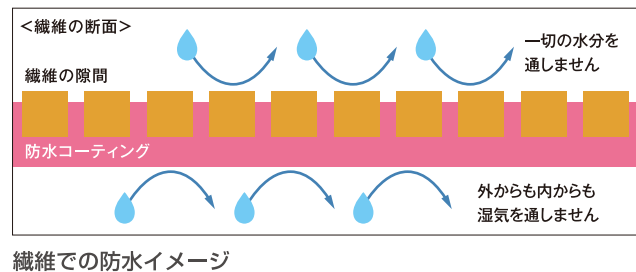


まずはご一報ください！

レインウェアに必要な機能について

■防水性能とは？

雨などの水の侵入を防ぐ性能。
裏面にポリウレタンコーティングや
塩化ビニール(PVC)をラミネートします。
縫い目すべてにはシームテープを貼り、
水の侵入を防ぎます。



繊維での防水イメージ

	風合い	耐久性	摩擦強度	軽さ	浸湿性
ポリウレタン(PU)コーティング	◎	○	○	◎	◎
塩化ビニール(PVC)ラミネート	○	◎	○	○	×

■耐水性能とは？

防水性能を数値で
表したものが「耐水性」
一般的な使用では、
10,000mm必要。

体重70kgの人が濡れた場所に座る場合



体重70kgの人が濡れた場所に膝をつく場合



■撥水性能とは？

生地の上に撥水剤をコーティングし、水を弾く性能。当社の撥水剤はC0撥水剤を使用しています。C0撥水剤とはフッ素化合物を含まない撥水剤を指します。フッ素化合物を含まないことで人や自然環境への影響のないサステナブル素材です。撥水力が落ちた場合、市販の撥水スプレーの使用指示の下で使用ください。使用方法により、機能低下する場合がありますので、長時間水に浸かるなどする場合はご注意ください。

■透湿性能とは？

レインウェアの内側にこもった水蒸気をポリウレタンコーティングを通し、外側に逃がす性能。性能を数値で表したものが「透湿度」。1㎡あたりの生地から24時間でどれだけ水分を通せるかということで、2,000g/㎡・24hのように表します。

<発汗量の目安>



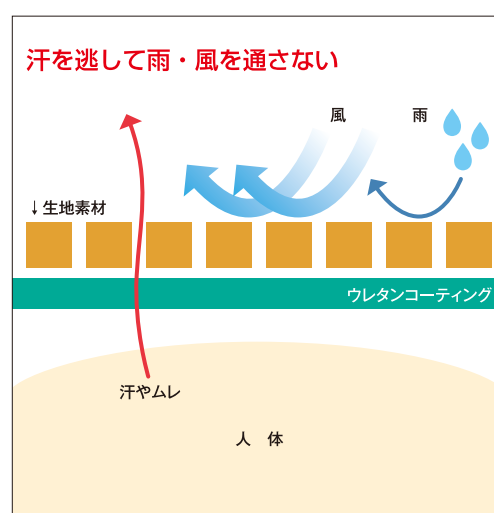
50g/h
安静状態



500g/h
ウォーキング



1,000g/h
ランニング



透湿性能イメージ

レインウェアのお手入れ方法・お取り扱いについて

■洗濯について

○汚れが少ない場合

シャワーで
汚れを落とす。



○汚れがひどい場合

① 中性洗剤で
手洗いしてください。



② 洗剤が残らないように
丁寧にすすぎます。



③ カタチを整え
陰干ししてください。



ご注意ください! ●脱水・乾燥などの使用はしないでください。 ●洗濯機のご使用はおさげください。

■保管について

製品は、防水機能を備えていますが、濡れたまま高温多湿の中に放置されると劣化する場合があります。下記の項目にご確認ください。



よく乾燥させ、濡れたまま
放置しないでください。



トランクルームなどの
風通しの悪い場所に
放置しないでください。



薬品等の付着は避け、
もし付着した場合などは
水でよく洗い流してください。



ご注意ください! ●直射日光を避け風通しのよい場所で干してください。

■撥水素材が低下した場合

撥水スプレーをご使用ください。素材がきれいによく乾いていることを確かめた上で、約30cm離して全体がしっとり濡れる(液ダレしない)程度に均一にスプレーし、完全に乾かしてください。

RAINWEAR CATALOGUE



FUNAHASHI
RAIN WEAR & APRON