

Backpack Breaker FS-1900R



# Backpack Breaker

バックパックブレイカー FS-1900R

リュック対応・上下スーツタイプ

背中リュック用  
マチ付き



背面サイクル  
カット



8cm

〈上着〉

- 背中リュック用マチ付き
- 可動式フード
- 黒色反射パイピング+ 背中反射帯付き
- 手首袖口調節機能付き
- 背面サイクルカットで前身頃より 着丈が長い
- ポケット2ヵ所有り

〈ズボン〉

- ヒップ部分無縫製仕様(耐久性と防水性がアップ)
- ズボン裾巾調節機能付き

ヒップ部分  
無縫製仕様

耐久性と防水性がアップ



黒色反射パイピング  
+ 背中反射帯付き



ズボン裾巾  
調節機能付き



販売価格



軽量耐久素材

生地：表 ポリエステルタフタ  
裏 PUハードコーティング  
(メッシュ裏地付き)

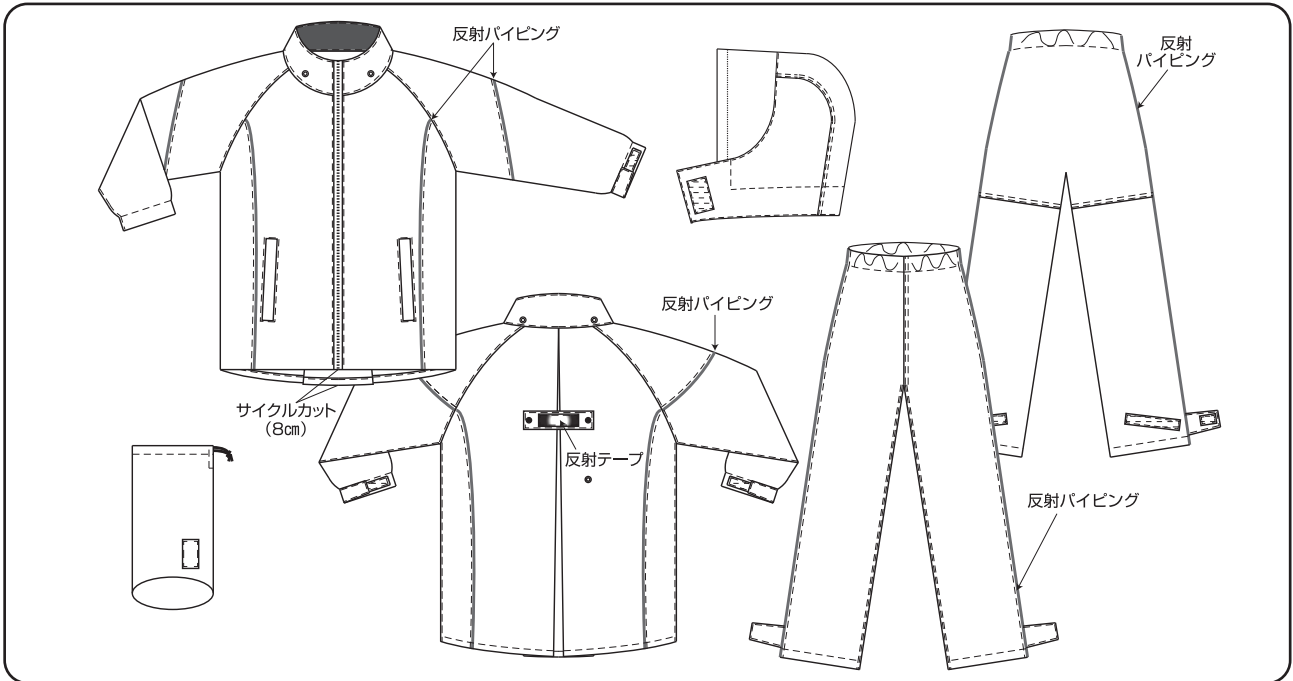
- 収納袋付き

サイズ	S	M	L	LL	3L	4L	BM	BL	BLL
適身長	150~160	160~165	165~170	170~175	175~180	180~185	160~170	175~185	185~195

# Backpack Breaker

FS-1900R  
ブレーカーレインスーツ リュックタイプ

リュック対応・上下スーツタイプ



## バックパックブレーカーの使用及び保管方法のご注意

- 1.使用時に付着した汚れ等は乾燥後布で軽く拭き取るか、ぬるま湯で手洗いして下さい。尚、ドライクリーニングは絶対に避けて下さい。
- 2.乾燥は直射日光を避け、水をよくきり必ず陰干しにして下さい。
- 3.保管は風通しの良い日陰に吊るしておくか、やむを得ず畳む場合はビニール面を内側にして、湿度の高い所に置かないで下さい。
- 4.濡れたまま畳んだり、直射日光に長時間放置しないで下さい。

## ■サイズ表(cm)

サイズ	S	M	L	LL	3L	4L	BM	BL	BLL
適応身長	150~160	160~165	165~170	170~175	175~180	180~185	160~170	175~185	185~195
胸 囲	117	120	124	128	132	136	140	145	150
ウエスト	102	106	110	114	118	122	130	140	150
股 下	70	72	74	76	78	80	76	80	87

## 素 材

表/ポリエステルタフタ  
裏/PUハードコーティング  
(メッシュ裏地付き)

● 収納袋付き

## Backpack Breaker バックパックブレーカー FS-1900R 購入申込書

学校名	学 科	サイズ	適応身長 (cm)	○印記入
年 組 番	受 験 番 号	S	150~160	
		M	160~165	
		L	165~170	
氏 名		LL	170~175	
		3L	175~180	
		4L	180~185	
住 所		BM	160~170	
		BL	175~185	
		BLL	185~195	
電 話				

※お客さまからお預かりした個人情報は第三者に譲渡したり、公開することは一切ございません。

Backpack Breaker FC-2900R



自転車  
通学用  
雨合羽

# Backpack Breaker

バックパックブレーカー FC-2900R

リュック対応・コートタイプ

- 背中リュック用マチ付き
- 可動式フード
- 黒色反射パイピング+  
背中反射帯付き
- 手首袖口調節機能付き
- ポケット 2カ所有り

背中リュック用  
マチ付き

黒色反射パイピング  
+ 背中反射帯付き

手首袖口  
調節機能付き

販売価格

サイズ	S (105cm)	M (110cm)	L (115cm)	LL (120cm)	3L (125cm)	4L (130cm)	BM (110B)	BL (120B)	BLL (130B)
適用身長	145~150	150~155	155~160	160~165	165~170	170~175	150~160	160~170	170~180

軽量耐久素材

生地：表／ポリエステルタフタ  
裏／PUハードコーティング  
(メッシュ裏地付き)

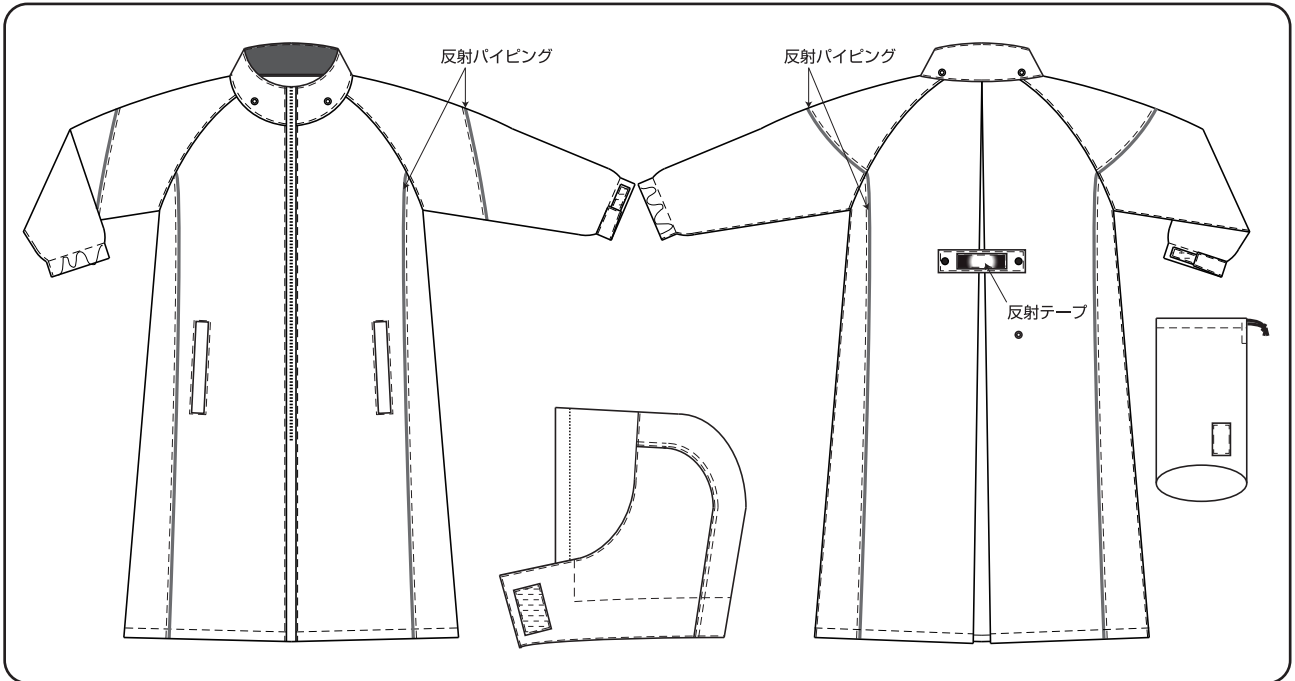
- 収納袋付き

# Backpack Breaker

## FC-2900R

ブレーカーレインコート リュックタイプ

リュック対応・コートタイプ



### バックパックブレーカーの使用及び保管方法のご注意

- 1.使用時に付着した汚れ等は乾燥後布で軽く拭き取るか、ぬるま湯で手洗いして下さい。尚、ドライクリーニングは絶対に避けて下さい。
- 2.乾燥は直射日光を避け、水をよくきり必ず陰干しにして下さい。
- 3.保管は風通しの良い日陰に吊るしておくか、やむを得ず畳む場合はビニール面を内側にして、湿度の高い所に置かないで下さい。
- 4.濡れたまま畳んだり、直射日光に長時間放置しないで下さい。

### ■サイズ表(cm)

サイズ (cm)	S (105)	M (110)	L (115)	LL (120)	3L (125)	4L (130)	BM (110B)	BL (120B)	BLL (130B)
適応身長	145~150	150~155	155~160	160~165	165~170	170~175	150~160	160~170	170~180
胸 囲	113	115	117	119	121	123	131	135	139

### 素 材

表/ポリエステルタフタ  
裏/PUハードコーティング  
(メッシュ裏地付き)

● 収納袋付き

## Backpack Breaker バックパックブレーカー FC-2900R 購入申込書

学校名	学 科	サイズ	適応身長 (cm)	○印記入
年 組 番	受験番号	S (105)	145~150	
		M (110)	150~155	
		L (115)	155~160	
氏 名		LL (120)	160~165	
		3L (125)	165~170	
住 所		4L (130)	170~175	
		BM (110B)	150~160	
電 話		BL (120B)	160~170	
		BLL (130B)	170~180	

※お客さまからお預かりした個人情報は第三者に譲渡したり、公開することは一切ございません。